

**Verklaring**

- Grens Provincie
- Grens Gemeente

**Contour PRUP**

- Contour PRUP – Art. 1 - Windlandschap - Zone voor windturbines (overdruk)
- Contour PRUP – Art. 2 - Windlandschap - Visuele intrusiezone (overdruk)

**Bestaande juridische toestand**

- Herbevestigd agrarisch gebied
- GRUP
- GRUP Afbakening grootstedelijk / regionaalstedelijk gebied
- PRUP
- RUP
- BPA
- Verkavelingen

Enkel de BPA's, RUP's en PRUP's gelegen binnen Art. 1 en Art. 2 worden weergegeven.

Enkel de vergunde verkavelingen gelegen binnen Art. 1 of erbij aansluitend worden weergegeven. De vermelde verkavelingen worden niet opgeheven.

Bron: Vectoriële versie van de BPA's, RUP's, PRUP's en GRUP's, Provincie Oost-Vlaanderen, 2012

Vectoriële versie van het Gewestplan, MVG-LIN-AROHM-Ruimtelijke planning, 2002 (OC-GIS-Vlaanderen)

Digitale kadastrale percelenplannen 2012 © De Algemene Administratie van de Patrimoniumdocumentatie is de enige eigenaar van de kadastrale gegevens 1.1.2012 die op dit document voorkomen

**PRUP Windlandschap E40**  
**Provincie Oost-Vlaanderen**

Bestaande feitelijke en juridische toestand  
 Deelzone A - Bedrijventerrein Aalter  
 Juridisch kader

Provincie Oost-Vlaanderen  
 Gouvernementsstraat 1  
 9000 Gent

Opdrachthouder  
 Antea Group i.s.m. H+N+S Landschapsarchitecten  
 Roderveldlaan 1  
 2600 Antwerpen  
 Tel.: +32 (0)3 221 55 00  
 info.be@anteagroup.com

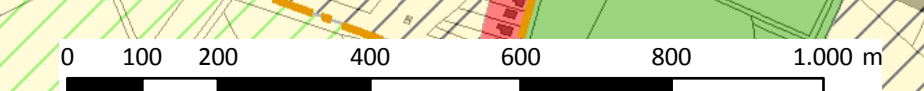
Datum	Wijziging	Revisie	Ruimtelijk planner
04/2013	Voorontwerp	00	Marten Dugernier
11/2013	Ontwerp	01	
12/2013	Ontwerp - voorlopige vaststelling	02	

Gezien en voorlopig vastgesteld door de gemeenteraad in zitting van ...

Op bevel,

De Griffier

De Voorzitter





**Verklaring**

- Grens Provincie
- Grens Gemeente

**Contour PRUP**

- Contour PRUP – Art. 1 - Windlandschap - Zone voor windturbines (overdruk)
- Contour PRUP – Art. 2 - Windlandschap - Visuele intrusiezone (overdruk)

Bron: Orthofoto - GDI-Vlaanderen

**PRUP Windlandschap E40  
Provincie Oost-Vlaanderen**



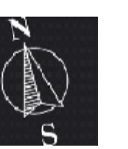
Bestaande feitelijke en juridische toestand  
Deelzone A - Bedrijventerrein Aalter  
Orthofoto



Provincie Oost-Vlaanderen  
Gouvernementstraat 1  
9000 Gent



**Opdrachthouder**  
Antea Group i.s.m. H+N+S Landschapsarchitecten  
Roderveldlaan 1  
2600 Antwerpen  
Tel.: +32 (0)3 221 55 00  
info.be@anteagroup.com



Datum	Wijziging	Revisie	Ruimtelijk planner
04/2013	Voorontwerp	00	Marten Dugnier
11/2013	Ontwerp	01	
12/2013	Ontwerp - voorlopige vaststelling	02	

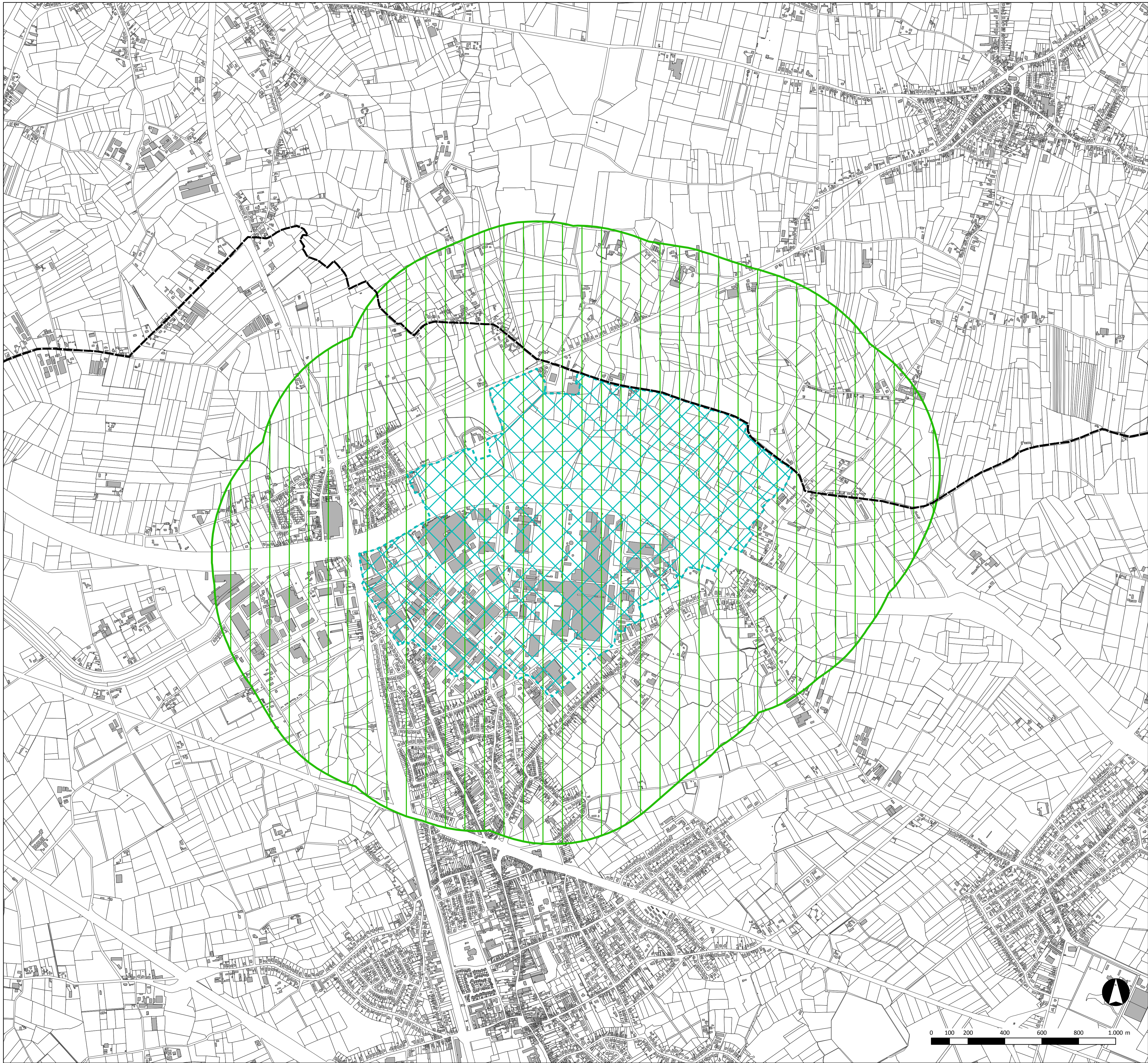
Gezien en voorlopig vastgesteld door de gemeenteraad in zitting van ...

Op bevel,



De Griffier

De Voorzitter





- Verklaring**
-  Grens Provincie
  -  Grens Gemeente

- Grafisch plan**
-  Art. 1 - Windlandschap - Zone voor windturbines (overdruk)
  -  Art. 2 - Windlandschap - Visuele intrusiezone (overdruk)

Bron: Digitale kadastrale percelenplannen 2012 © De Algemene Administratie van de Patrimoniumdocumentatie is de enige eigenaar van de kadastrale gegevens 1.1.2012 die op dit document voorkomen

**PRUP Windlandschap E40**  
**Provincie Oost-Vlaanderen**



**Grafisch plan**  
 Deelzone A - Bedrijventerrein Aalter  
 Artikel 1 en Artikel 2 - schaal 1:10.000





Provincie Oost-Vlaanderen  
 Gouvernmentsstraat 1  
 9000 Gent

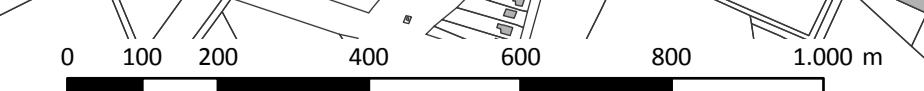
Opdrachthouder  
 Antea Group i.s.m. H+N+S Landschapsarchitecten  
 Roderveldlaan 1  
 2600 Antwerpen  
 Tel.: +32 (0)3 221 55 00  
 info.be@anteagroup.com

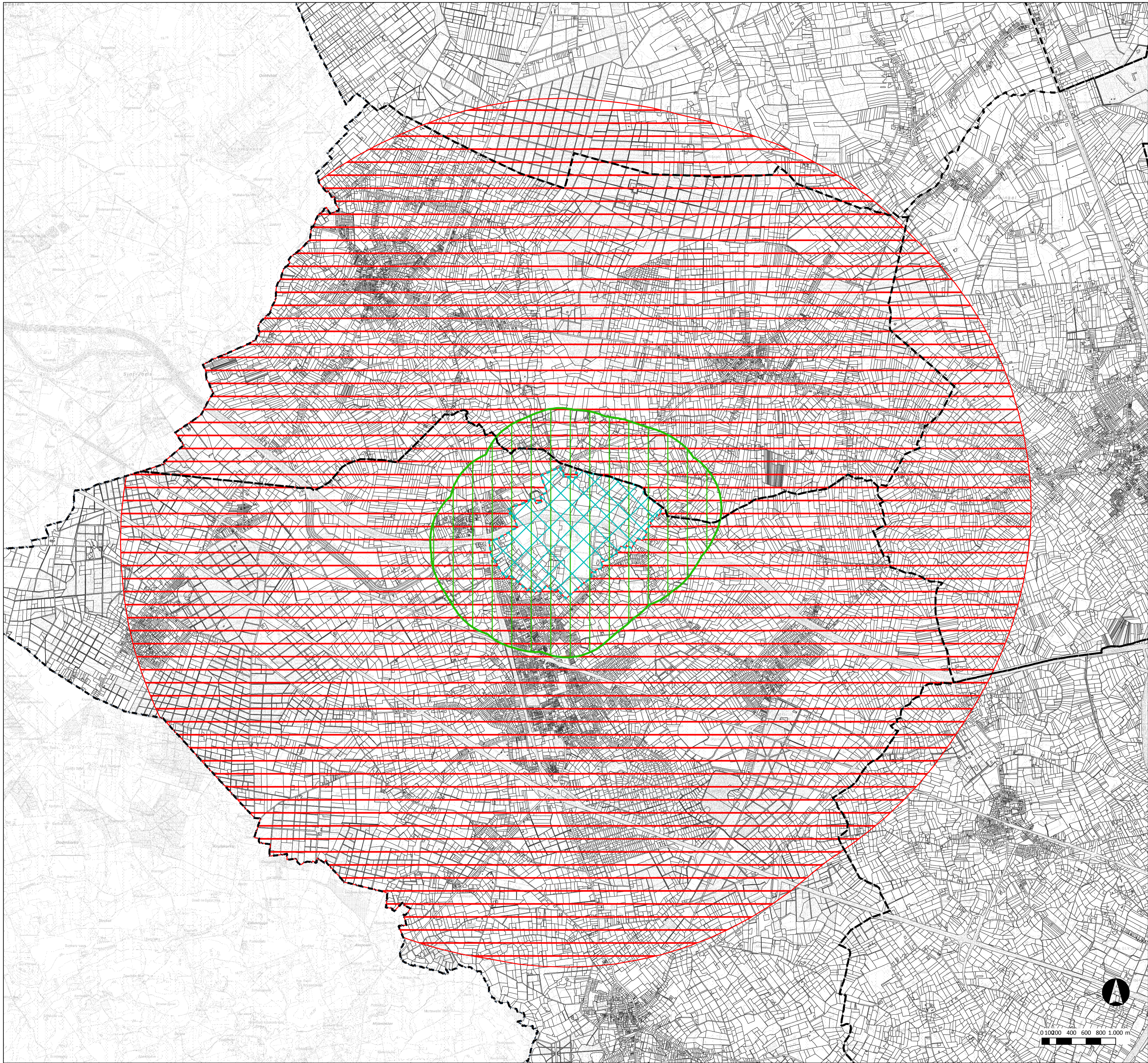
Datum	Wijziging	Revisie	Ruimtelijk planner
04/2013	Voorontwerp	00	Marten Dugernier
11/2013	Ontwerp	01	
12/2013	Ontwerp - voorlopige vaststelling	02	

Gezien en voorlopig vastgesteld door de gemeenteraad in zitting van ...




Op bevel,

De Griffier De Voorzitter





- Verklaring**
-  Grens Provincie
  -  Grens Gemeente

- Grafisch plan**
-  Art. 1 - Windlandschap - Zone voor windturbines (overdruk)
  -  Art. 2 - Windlandschap - Visuele intrusiezone (overdruk)
  -  Art. 3 - Uitsluitingszone (overdruk)

Bron: Topografische kaart NGI 1/10.000 raster (2009), Numerieke reeks (AGIV-product)  
 Digitale kadastrale percelenplannen 2012 © De Algemene Administratie van de Patrimoniumdocumentatie is de enige eigenaar van de kadastrale gegevens 1.1.2012 die op dit document voorkomen

**PRUP Windlandschap E40**  
**Provincie Oost-Vlaanderen**



**Grafisch plan**  
 Deelzone A - Bedrijventerrein Aalter  
 Artikel 1, Artikel 2 en Artikel 3 - schaal 1:25.000





Provincie Oost-Vlaanderen  
 Gouvernementsstraat 1  
 9000 Gent

Opdrachthouder  
 Antea Group i.s.m. H+N+S Landschapsarchitecten  
 Roderveldlaan 1  
 2600 Antwerpen  
 Tel.: +32 (0)3 221 55 00  
 info.be@anteagroup.com

Datum	Wijziging	Revisie	Ruimtelijk planner
04/2013	Voorontwerp	00	Marten Dugernier
11/2013	Ontwerp	01	
12/2013	Ontwerp - voorlopige vaststelling	02	

Gezien en voorlopig vastgesteld door de gemeenteraad in zitting van ...

Op bevel,

De Griffier

De Voorzitter